

149 900 €

Achat appartement

2 pièces

Surface : 37 m²

Surface séjour : 21 m²

Vue : Citadine

Eau chaude : Individuelle électrique

État intérieur : Excellent

Standing : Résidentiel

État immeuble : Bon

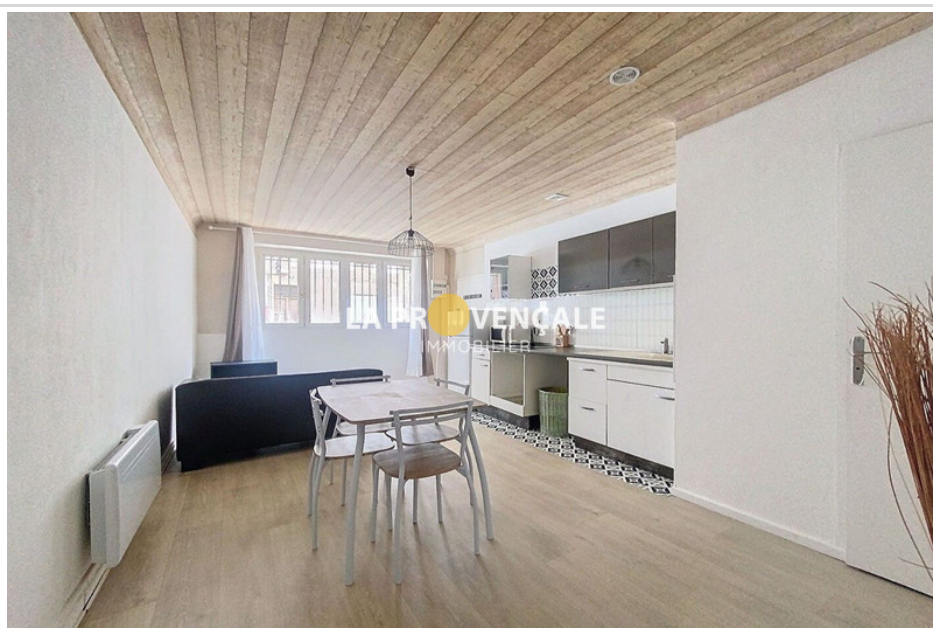
Prestations :

Double vitrage, Centre ville

1 chambre

1 salle de douche

1 toilette



Appartement G24069 Gardanne

GARDANNE - 13120 - A pied des commerces, et des transports en commun (gare, bus et station de taxi). Dans une petite copropriété, appartement T2 en rez-de-chaussée de 38m². Il se compose d'une grande pièce à vivre avec cuisine équipée, d'une grande chambre et d'une salle d'eau, chauffage électrique, double vitrage, cuisine aménagée. Copropriété de 3 lots (Pas de procédure en cours). La présente fiche est extraite du fichier AMEPI dont l'agence est membre. L'agence est ainsi autorisée à exercer son activité en relation avec l'agence titulaire du mandat, sans surcoût pour l'acquéreur. « Les informations sur les risques auxquels ce bien est exposé sont disponibles sur le site Géorisques : www.georisques.gouv.fr ».

Informations générales :

Bien en copropriété

3 lots dans la copropriété 149 900 € honoraires d'agence inclus

Document non contractuel

14/08/2024 - Prix T.T.C

