

211 000 €

Achat appartement

3 pièces

Surface : 62 m²

Exposition : Sud

Vue : Dégagée

Eau chaude : Individuelle électrique

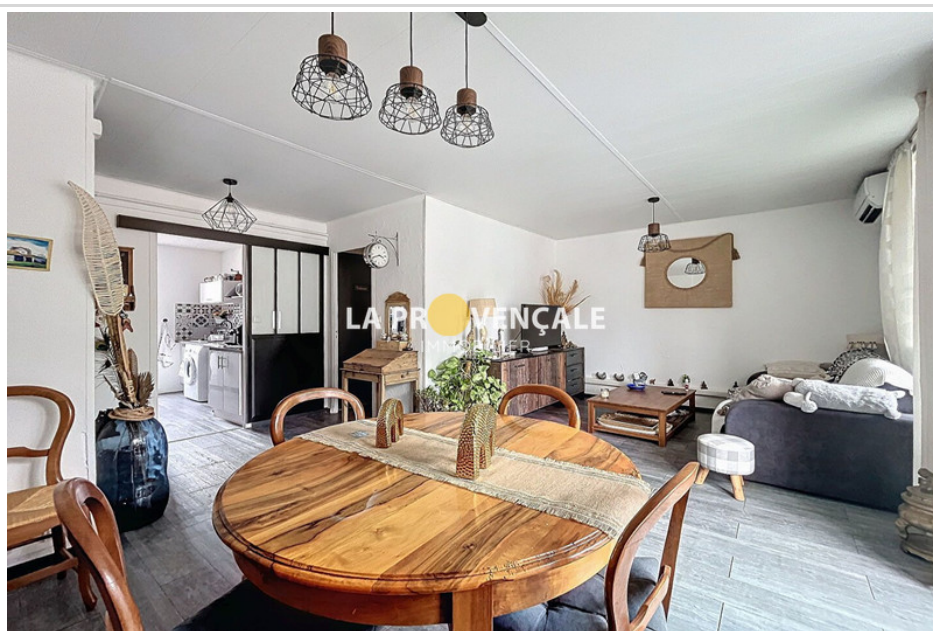
État intérieur : Excellent

État immeuble : Bon

2 chambres

1 salle de douche

1 cave



Appartement G25019 Gardanne

GARDANNE - 13120 - Exclusivité. Appartement de type 3 d'environ 63m² + véranda et cave. Très bon état général, lumineux et traversant Nord-Sud, clim réversible, double vitrage pvc. Il se situe au 2e étage d'une résidence située en plein cœur de ville, à pieds des commerces, écoles et gare. Charges de copropriété 1080 euros/an. Copropriété de 111 lots (Pas de procédure en cours). La présente fiche est extraite du fichier AMEPI dont l'agence est membre. L'agence est ainsi autorisée à exercer son activité en relation avec l'agence titulaire du mandat, sans surcoût pour l'acquéreur. « Les informations sur les risques auxquels ce bien est exposé sont disponibles sur le site Géorisques : www.georisques.gouv.fr ».

Informations générales :

Charges courantes annuelles 1 080 €

Bien en copropriété

111 lots dans la copropriété 211 000 € honoraires d'agence inclus

Document non contractuel

22/02/2025 - Prix T.T.C

